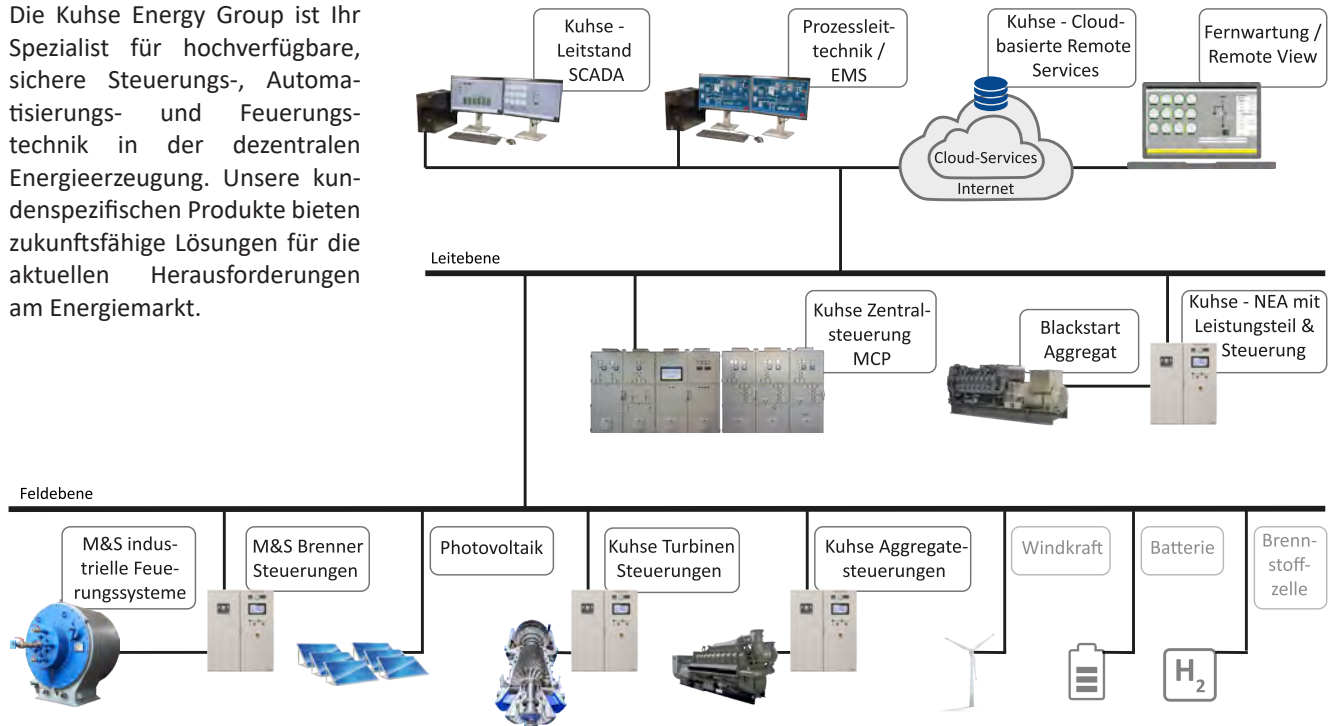


EFFIZIENTES MANAGEMENT
DEZENTRALER ENERGIEFLÜSSE

HOCHVERFÜGBARE SYSTEME FÜR DIE ENERGIEERZEUGUNG

Die Kuhse Energy Group ist Ihr Spezialist für hochverfügbare, sichere Steuerungs-, Automatisierungs- und Feuerungstechnik in der dezentralen Energieerzeugung. Unsere kundenspezifischen Produkte bieten zukunftsfähige Lösungen für die aktuellen Herausforderungen am Energiemarkt.



GESCHÄFTSFELDER



KRAFTWERKS-AUTOMATISIERUNG

Die Kuhse Energy Group bietet klassische und komplexe Steuerungssysteme und Schaltanlagen für Netzersatz-, Prime Power, Hybrid- und Kraftwerksapplikationen. Zum Leistungsumfang zählen Leit- und Steuerungstechnik, zentrale Steuerfelder, SCADA Systeme und Prozessleitsysteme.



KRITIS / CYBER SECURITY

Cyber Security Pakete der Kuhse Energy Group sichern Steuerungssysteme gegen Cyberangriffe ab. Speziell in kritischen Infrastrukturen kommen die Cyber Security Lösungen für Netzersatz- und Kraftwerksapplikationen zum Einsatz und sorgen für eine hohe Betriebssicherheit.

KOMPETENZEN DER KUHSE ENERGY GROUP



Beratung

- Power Stations: Aufbau des elektrischen Teils
- Hybrid Anlagen



Hard- / Softwarelösungen

- Verfahrenstechnische Vorgaben / SPS-Programmierung komplexer Brennersteuerungssysteme
- Hard- und Software-Upgrades



Inbetriebnahme

- Globale Inbetriebnahme-Unterstützung und Montage-Supervision
- Weltweiter Vor-Ort und Fern-Service
- Vor-Ort Trainings des Betreiberpersonals



Retrofit

- Modernisierung bestehender Steuerungssysteme, Feuerungsanlagen



Engineering

- 2D & 3D Konstruktion im mechanischen Bereich
- EPLAN Engineering im elektrischen Umfeld
- Strömungsanalyse (CFD-Studie) + FEM



Produktion

- Schaltanlagen und Steuerungssysteme
- Brenner, Anlagenkomponenten und Stationen
- Internationale Logistik



Wartung

- elektrische Wartung der Schaltanlagen und Steuerungssysteme



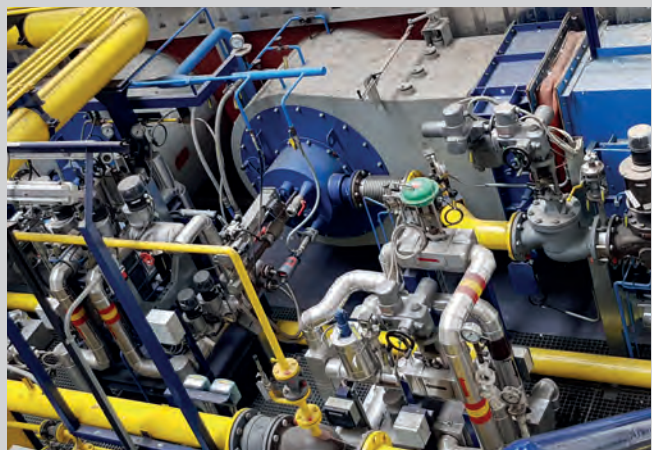
Fernüberwachung

- Fern-Service und -betrieb von Steuerungssystemen
- Präventive Wartung



HYBRID POWER / MICRO GRIDS

Die Kuhse Energy Group kombiniert konventionelle und erneuerbare Energieerzeuger zu modernen Hybridanlagen. Das Kuhse Energiemanagementsystem optimiert den Anlagenbetrieb stetig und sorgt für eine hohe Wirtschaftlichkeit.



INDUSTRIELLE FEUERUNGSTECHNIK

Die Kuhse Energy Group bietet ein umfangreiches Leistungsportfolio im Bereich der Feuerungsanlagen für Kraftwerke und Industriekessel sowie Thermoprozessanlagen im Leistungsbereich 5-100 MW pro Brenner.

UNTERNEHMEN DER KUHSE ENERGY GROUP



M&S COMBUSTION TECHNOLOGIES GMBH

M&S Combustion Technologies ist Ihr Partner für zukunftsweisende und funktionssichere Feuerungssysteme für Kraftwerks- und Industriekessel sowie Thermoprozessanlagen im Leistungsbereich 5-100 MW pro Brenner. Vom Engineering bis zur Inbetriebnahme bietet M&S alle Leistungen aus einer Hand.



KUHSE SECURE SYSTEMS GMBH

Kuhse Secure Systems liefert cyber secure digitale Lösungen und Remote Services für kritische Infrastrukturen im Energiemarkt. Cyber Security Pakete für Kuhse Steuerungssysteme in kritischen Infrastrukturen auf Basis der IEC 62443, des Cyber Security Acts sowie des IT-Sicherheitsgesetzes 2.0 sorgen für eine effiziente Inbetriebnahme, einen sicheren Anlagenbetrieb und optimale Servicebetreuung.



KUHSE POWER SOLUTIONS GMBH

Kuhse Power Solutions ist auf komplexe, hochverfügbare Steuerungssysteme und Leittechnik für Kraftwerke, Netzersatzanlagen, Turbinen, Abgasfeuerungs- und Hybridanlagen spezialisiert. Als Systemintegrator bietet Kuhse ganzheitliche individuelle Systemlösungen - vom EPLAN Engineering bis zur Inbetriebnahme und Wartung - aus einer Hand.

KONTAKT

Kuhse Power Solutions GmbH
Ohepark 2
21224 Rosengarten
Tel. +49 4171 798-0
vertrieb@kuhse.de
www.kuhse-energy.com